

b e l d i v a n i[®]
I n t e r n a t i o n a l



Stoff-Garantie-Pass
für 5 Jahre
inklusive Pflegehinweise

Wir sagen

Danke

Zum Kauf Ihres neuen Polstermöbels mit einem beldivani Stoffbezug möchten wir Ihnen gratulieren.

Damit haben Sie ausgezeichneten Geschmack und Ihren Sinn für Qualität bewiesen.

Wir wünschen Ihnen viel Freude und garantieren Ihnen perfekten Komfort für lange Zeit – und das im doppelten Sinne.

Unsere Produkte werden in Handarbeit von Menschen für Menschen – mit viel Liebe zum Detail – gefertigt. Diese Perfektion ist Ihre Garantie für handwerkliche Qualität und perfekten Sitzkomfort.

Doch unser Anspruch geht noch weiter:

Als beldivani Kunde können Sie unsere einzigartige beldivani-Garantie für Stoffbezüge nutzen: eine 5-Jahres-Garantie rund um die optimale Pflege.

Nachfolgend bekommen Sie umfassende Pflegetipps für die Stoffqualitäten Microfaser, Chenille und Flachgewebe. Haben Sie eine Stoffqualität erworben, die nicht in diesem Paß genannt wird, fordern Sie bitte bei beldivani die entsprechenden Pflegehinweise an.

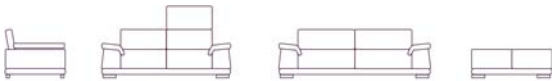
beldivani®

I N T E R N A T I O N A L

beldivani 5-Jahres-Garantie

Lange Lebensdauer – garantiert

An Ihrem Polstermöbel von beldivani können Sie sich durch die richtige Pflege lange erfreuen – mit Garantie 5 Jahre lang.



Die Vorteile Ihrer beldivani 5-Jahres-Garantie:

- Fleckentfernung auf der Oberfläche, bei Verschmutzungen, die nicht durch die Behandlung gemäß unserer Pflegehinweise zu entfernen sind.
- Behebung von Mängeln durch vorzeitigen Materialverschleiß.
- Reparatur von Nahtress im normalen Gebrauch.
- Beseitigung von ausgebleichten Oberflächen ohne besondere Einwirkungen.
- Preiswerter Reparaturservice durch Fachkräfte bei Beschädigungen außerhalb der Garantievereinbarung.

Wie Sie in den Genuss dieses besonderen beldivani-Service kommen, erfahren Sie ab Seite 12.

b e l s e n t o -

angenehm weiche und pflegeleichte Microfaser

Beim Bezugsstoff belsento handelt es sich um eine extrem pflegeleichte Microfaser. Die Haptik besticht durch seine Fülle und Weichheit. belsento schmeichelt der Haut und vermittelt ein angenehmes Sitzgefühl. Die hohe Transparenz seiner Farben paßt sich jedem Wohnumfeld an und wirkt niemals aufdringlich.

Unsere Pflegeempfehlung:

PURATEX®-Reinigungshandschuh

PURATEX®-Mikrofaserreiniger

PURATEX®-Imprägnierer



Technische Daten:

- Zusammensetzung Oberseite 100% Polyester.
Unterseite 50% Polyester, 50% Baumwolle, Gewicht ca. 700g/qm

Nutzung:

- 30.000 Scheuertouren nach Martindale DIN EN ISO 12 947-2
- Pilling Note 4 nach ISO/CD 12 947-2*

Reibechtheit:

- Note 4-5 trocken
- Note 4-5 nass nach DIN EN ISO 105-X12*

Lichtechtheit:

- Note 4 nach DIN EN ISO 105-B02*

Die Note 6 stellt den besten, die Note 1 den jeweils schlechtesten Wert dar. Alle Werte verstehen sich als indikative Mittelwerte.

belsole - effektvolles und modernes Flachgewebe

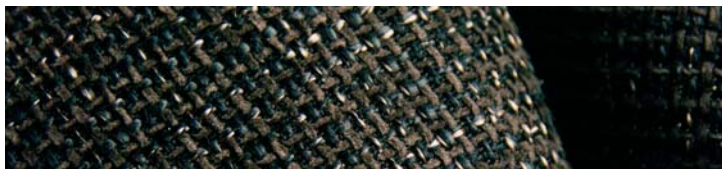
Der Bezugsstoff belsole ist ein Flachgewebe mit unterschiedlichen Kett- und Schußfäden. Durch die Einarbeitung von farbigen Glanzfäden wirkt der Bezugsstoff lebendig und modern und sorgt für ein strahlendes Ambiente in ihrem Wohnbereich. Dieser Bezugsstoff besitzt eine sehr gute Lichteuchtigkeit.

Unsere Pflegeempfehlung:

PURATEX®-Reinigungshandschuh

PURATEX®-Intensivreiniger

PURATEX®-Imprägnierer



Technische Daten:

- Zusammensetzung 59 % Polyester, 41 % Acryl

Nutzung:

- 45.000 Scheuertouren nach Martindale DIN EN ISO 12 947-2
- Pilling Note 4-5 nach ISO/CD 12 947-2

Reibechtheit:

- Note 4-5 trocken
- Note 4-5 nass (hellere Farben) nach DIN EN ISO 105-X12
- Note 4 nass (dunkle Farben) nach DIN EN ISO 105-X12

Lichteuchtigkeit:

- Note 6 nach DIN EN ISO 105-B02*

Die Note 6 stellt den besten, die Note 1 den jeweils schlechtesten Wert dar. Alle Werte verstehen sich als indikative Mittelwerte.

b e l a m i - samtiges und edeles Chenillegarn

Bei diesem samtartigen und weichen Flachgewebe werden Chenille-Garne als Schussfaden verwendet. Diese Garne bestehen aus zwei gegeneinander verdrehten Fäden, die diesem Flachgewebe seine Strapazierfähigkeit verleihen. Wegen seiner Optik und seiner angenehmen Griffigkeit werden Chenille-Artikel sehr geschätzt. Wie alle Textilien unterliegen aber auch diese Stoffe im Gebrauch gewissen Oberflächenveränderungen.

Unsere Pflegeempfehlung:

PURATEX®-Reinigungshandschuh

PURATEX®-Intensivreiniger

PURATEX®-Imprägnierer



Technische Daten:

- Zusammensetzung 46 % Polyester, 54 % Acryl

Nutzung:

- > 35.000 Scheuertouren nach Martindale DIN EN ISO 12 947-2
- Pilling Note \geq 4 nach ISO/CD 12 947-2

Reibechtheit:

- Note 4-5

Lichtechtheit:

- Note 4-5 nach DIN EN ISO 105-B02

Die Note 6 stellt den besten, die Note 1 den jeweils schlechtesten Wert dar. Alle Werte verstehen sich als indikative Mittelwerte.

In seltenen Fällen können bei Chenille-Stoffen durch den Einfluss von Druck, Wärme und Feuchtigkeit mehr oder weniger starke Druckstellen entstehen. Diese Veränderungen werden als Sitzspiegel oder auch als Gebrauchslüster bezeichnet, es handelt sich hierbei um eine waren-typische Eigenschaft, nicht um einen Qualitätsmangel.

Bleibender Wert durch richtige Pflege

Unsere Polstermöbel besitzen einen bleibenden Wert, den Sie mit unseren Pflegetipps lange Jahre erhalten können.

Grundsätzlich gilt es zu beachten:

- Vermeiden Sie direkte Sonneneinstrahlung und die intensive Beleuchtung durch Strahler. Dadurch kann die Lichtechtheit des Materials beeinflusst werden.
- Farbintensive Kleidung, wie z.B. Jeans, können abfärben und den Bezug verschmutzen. Diese Abfärbungen sind äußerst hartnäckig und können meistens nicht mehr vollständig entfernt werden. Es handelt sich hierbei aber keineswegs um einen Mangel am Bezugsstoff!
- Rauhe Kleidung kann zum erhöhten Abrieb des Stoffes führen. Die Folge sind unansehnliche Gebrauchsspuren.
- Trockene Heizungsluft vermeiden und auf genügend Abstand zu Heizkörpern (ca. 20-30 cm) achten.
- Raumluft verbessern durch Pflanzen, Raumbefeuchter etc.



Allgemeine Pflege Tipps

- Keine lösemittelhaltigen Haushaltsreiniger verwenden
- Stoffbezüge 1 x monatlich mit der Polsterdüse des Staubsaugers absaugen (max. 500 Watt) und danach nebelfeucht abreiben. Hierzu stets destilliertes Wasser (=Bügeleisenwasser) verwenden, um Kalkränder zu vermeiden. Zum Abreiben empfehlen wir den PURATEX Reinigungshandschuh von LCK, mit dem man Stoffbezüge ohne weiteren Zusatz von Reinigungsmitteln schonend sauber halten kann.



Fleckenfibel - Das kleine Flecken-ABC

Im Fall der Fälle haben Sie es mit einer Vielzahl unterschiedlichster Flecken zu tun, die Sie nach Gruppen sortiert, einer unterschiedlichen Behandlung unterziehen sollten. Für alle Flecken gilt:

- Flecken sofort behandeln, denn damit ist bestmögliche Entfernung gewährleistet. Hierbei gilt:
 - Flüssigkeiten mit saugfähigem Material aufnehmen
 - Immer vom Rand zur Mitte des Flecks hin arbeiten
 - Immer großflächig von Naht zu Naht nachreinigen
 - Nicht stark reiben, um Oberflächenstruktur nicht zu beschädigen

Soft-Drinks, Bier, Cola, Wein, Kaffee, Fruchtsaft, Milch:

- Wenn die Flüssigkeit noch nicht eingedrungen ist: Flecken bitte mit weißen Papiertüchern abnehmen. Sie sollten so lange tupfen, bis kein Schmutz mehr im Tuch zurückbleibt.



■ Wenn die Flüssigkeit bereits eingedrungen ist: Reinigen Sie den Stoff zuerst mit dem PURATEX-Reinigungs- handschuh wie in der Anleitung beschrieben. Falls der Fleck noch sichtbar ist, reinigen Sie mit dem PURATEX-Intensivrei- niger (Stoffbezug belami und belsole) bzw. mit dem PURA- TEX-Mikrofaserreiniger (Stoffbezug belsento). Danach mit destilliertem Wasser nachreinigen. Gut trocknen lassen. Zum Schluß schützen Sie das Gewebe mit dem PURATEX-Imprä- gnierer.

Butter, Schokolade, Sahne, Saucen, Lippenstift, Schuhcreme und andere Fette:

Entfernen Sie zuerst mit einem stumpfen Messer oder mit einem Löffel vorsichtig möglichst viel grobe Teile des Flecks.

Stoffbezug belami + belsole:

Behandeln Sie anschließend den Fleck mit dem PURATEX- Fettlöser-Spray wie auf der Anleitung beschrieben. Danach reinigen Sie die Stelle mit dem PURATEX-Intensivreiniger. Da- nach mit destilliertem Wasser nachreinigen. Gut trocknen las- sen. Zum Schluß schützen Sie das Gewebe mit dem PURATEX-Imprägnierer.

Stoffbezug belsento:

Reinigen Sie die Stelle mit dem PURATEX-Mikrofaserreiniger. Danach mit destilliertem Wasser nachreinigen. Gut trocknen lassen. Zum Schluß schützen Sie das Gewebe mit dem PURATEX-Imprägnierer.

F l e c k e n f i b e l -

Das kleine Flecken-ABC

Zeichenkreide, Buntstifte, Kugelschreiber, Filzschreiber, Nagellack:

Versuchen Sie zuerst, die Verschmutzung mit einem Wattestäbchen abzunehmen. Nach Entfernung des größten Schmutzes tupfen Sie den Fleck mit einem in Alkohol (Apothek) getränkten Wattestäbchen ab. Wiederholen Sie den Vorgang so lange, bis der Fleck nicht mehr sichtbar ist. Danach trocknen Sie die Feuchtigkeit mit einem Tuch und reinigen mit destilliertem Wasser nach. Bei Kugelschreiber auf Stoffbezug belsento mit dem PURATEX- Mikrofaserreiniger reinigen. Danach mit dest. Wasser nachreinigen. Gut trocknen lassen. Abschließend schützen Sie das Gewebe mit dem PURATEX-Imprägnierer.

Wachs, Kaugummi:

Wachs hart werden lassen und dann mit einem stumpfen Messer oder mit einem Löffel vorsichtig entfernen. Danach mit einem Löschblatt abdecken und **auf kleinster Stufe** mit einem Bügeleisen erwärmen. Der Wachsleck wird dadurch verflüssigt und vom Löschblatt aufgesaugt. Danach mit einer weichen Bürste behandeln. Stoffbezug belsento nach Behandlung mit Löschpapier mit dem PURATEX-Mikrofaserreiniger reinigen. Stoffbezüge belami und belsole mit dem PURATEX-Intensivreiniger behandeln. Danach mit dest. Wasser nachreinigen. Gut trocknen lassen. Abschließend schützen Sie das Gewebe mit dem PURATEX-Imprägnierer.

Bei Kaugummi: Hierfür empfehlen wir den PURATEX-Kaugummi-Entferner für textile Polsterbezüge. Abschließend schützen Sie das Gewebe mit dem PURATEX-Imprägnierer.

Farbabrieb durch Kleidung (Jeanshosen etc.):

Reinigen Sie den Bereich großflächig mit dem PURATEX-Intensivreiniger (Stoffbezug belami + belsole) bzw. mit dem PURATEX-Mikrofaserreiniger (Stoffbezug belsento). Danach mit destilliertem Wasser nachreinigen. Gut trocknen lassen. Abschließend schützen Sie das Gewebe mit dem PURATEX-Imprägnierer.

Urinflecken:

Entfernen Sie den Fleck schnellstmöglich mit dem PURATEX-Intensivreiniger (Stoffbezug belami + belsole) bzw. mit dem PURATEX-Mikrofaserreiniger (Stoffbezug belsento). Danach mit destilliertem Wasser nachreinigen. Um evtl. verbleibende Gerüche zu beseitigen, empfehlen wir die anschließende Behandlung mit dem PURATEX-Polsterauffrischer. Danach die Polstergarnitur gut auslüften lassen. Abschließend schützen Sie das Gewebe mit dem PURATEX-Imprägnierer.

Blut-, Eiweißflecken:

Bitte niemals mit warmem Wasser behandeln (Eiweißgerinnung)!!

Entfernen Sie den Fleck schnellstmöglich mit dem PURATEX-Intensivreiniger (Stoffbezug belami + belsole) bzw. mit dem PURATEX-Mikrofaserreinger (Stoffbezug belsento). Danach mit kaltem, destilliertem Wasser nachreinigen. Gut trocknen lassen.

Abschließend schützen Sie das Gewebe mit dem PURATEX-Imprägnierer.



Die 5 - Jahres - Im Fall der Fälle

Gehen Sie bei der Pflege Ihres Polstermöbels auf Nummer sicher. Nutzen Sie die Vorteile unserer 5-Jahres-Garantie

Und so funktioniert es:

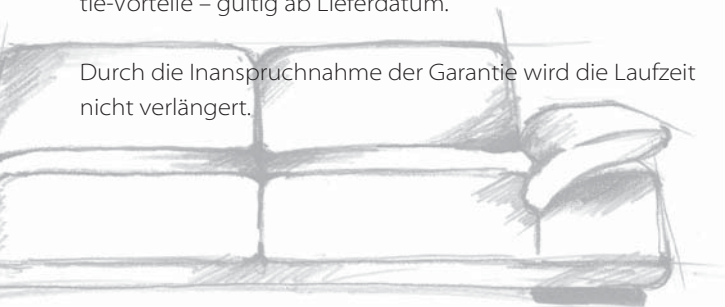
1. Schritt: Die Registrierung

Um unsere Garantie in Anspruch nehmen zu können, benötigen wir zuerst Ihre Registrierung. Dazu senden Sie bitte die angehängte Registrierungskarte ausgefüllt an uns zurück – innerhalb der ersten 30 Tage nach dem Lieferdatum. Der Karte fügen Sie bitte eine Rechnungskopie bei. Bitte beachten Sie, daß nach Ablauf der 30 Tage Ihr Garantieantrag nicht mehr berücksichtigt werden kann!

2. Schritt: Die Bestätigung

Danach erhalten Sie eine Registrierungsbestätigung und eine Rechnung über eine einmalige Garantie-Gebühr. Die Gebühr richtet sich dabei nach der Anzahl der Sitzplätze Ihres Möbels. Beachten Sie hierzu die folgende Tabelle und das Berechnungsbeispiel. Sie können Ihrer Registrierungskarte einen Verrechnungsscheck beilegen und damit die Garantie sofort in Kraft setzen. Bei einer Überweisung kommen Sie nach Geldeingang umgehend in den Genuss der Garantie-Vorteile – gültig ab Lieferdatum.

Durch die Inanspruchnahme der Garantie wird die Laufzeit nicht verlängert.



Garantie

auf der sicheren Seite

Garantie-Gebühr nach Sitzen berechnet:

Sitze	5-Jahre-Garantie ab Lieferdatum
1	12,50 EUR
2	25,00 EUR
3	37,50 EUR
4	50,00 EUR
5	62,50 EUR
6	75,00 EUR
7	87,50 EUR
8	100,00 EUR
9	112,50 EUR
10	125,00 EUR

Jeder zusätzliche Sitz wird mit 12,50 EUR berechnet.
Minimum für eine Garantie sind 3 Sitze = 37,50 EUR.

Zählweise	Sitze
3-Sitzer	3
2,5-Sitzer, Recamière	3
2-Sitzer	2
Sessel	1
Rundecke	2
Hocker	1
Funktionssessel	1

Berechnungsbeispiel:

2-Sitzer Armteil links, Rundecke, 3-Sitzer Armteil rechts, Sessel, Hocker: Diese Zusammensetzung entspricht 9 Sitzen.
Eine Garantie für 5 Jahre kostet 112,50 EUR.

Von der Garantie ausgeschlossen:

- Alle Veränderungen des Stoffes und Beschädigungen, die auf Grund einer nicht sachgerechten Nutzung oder zweckentfremdetem Gebrauch oder auf Grund der Nichtbeachtung der Pflegevorschriften entstanden sind.
- Probleme infolge von Reinigung bzw. Pflege mit anderen als den PURATEX-Produkten.
- Allgemein sichtbare Verschmutzung auf Grund nicht erfolgter Reinigung.
- Beschädigung oder Entfärbungen des Stoffes, die auf die Verwendung von Haushaltsprodukten oder chemischen Mitteln (Lösungsmittel, Glasreiniger, Alkohol, Farbessenzen, Lotionen mit Alkohol oder Medikamenten usw. ...) zurückzuführen sind.
- Unfallbedingte Probleme wie Brandstellen, Schnitte, Brandrückstände, Wasserschäden, Vandalismus, Transportschäden oder Tierurin etc.
- Übliche Falten oder Wellen und Ausbeulungen, die durch das Dehnen der Stoffasern bei der Benutzung entstanden sind.
- Ausbleichungen auf Grund starker Sonneneinstrahlung oder Abrieb durch Benutzung.
- Abfärbungen, die in den Stoffbezug eingedrungen sind, bedingt durch eine Farbübertragung von Kleidung oder anderen Gegenständen, die in Kontakt mit der Garnitur waren.
- Probleme, die durch die Bearbeitung von nicht von uns beauftragte Techniker entstanden sind.
- Nutzung in gewerblichen Räumen, wie z.B. Hotels, Wartebereichen, Konferenz- und Büroräumen.